



PRESEPI

DALLE FORNACI IBIS DI CUNARDO

Giorgio Robustelli
Carlo Fayer
Yasuo Sumi

**DAL 8 DICEMBRE 2023
AL 7 GENNAIO 2024**

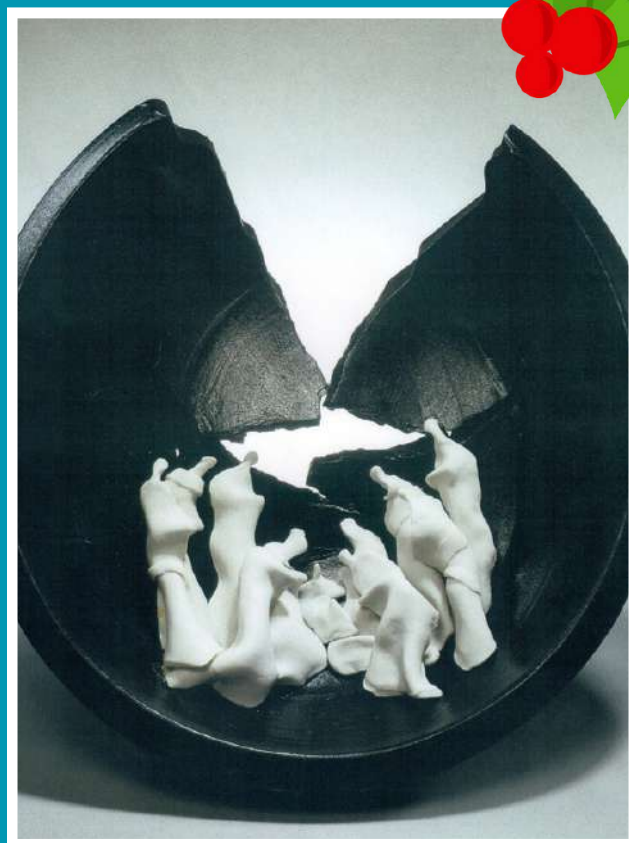
(ad eccezione di domenica 31
dicembre)

SABATO e DOMENICA

ORE 10.30 - 12.30 15:00 - 18.00

INAUGURAZIONE:

8 dicembre 2023 ore 10.30



OFFICINE DELL'ACQUA
Via Garibaldi, 12
LAVENO MOMBELLO



PATROCINIO
Comune di
Laveno Mombello



Amici
del MIDeC



FONDAZIONE
OFFICINE DELL'ACQUA

Il viaggio dei presepi della collezione delle Fornaci Ibis da Cunardo giunge sulla sponda lavenese. In un peculiare legame con le acque, rappresentato dalle imbarcazioni storiche, esposte presso le Officine dell'Acqua, l'antica tradizione lavenese del presepe sommerso viene rievocata significativamente in un connubio tra creatività ceramica e maestria nautica.

La mostra si compone di 11 presepi in ceramica, opere che fanno parte della storia della Manifattura Ibis della Famiglia Robustelli a Cunardo, vero e proprio crocevia di artisti che si sono cimentati con la ceramica: tra gli altri a partire dagli anni Sessanta hanno lasciato traccia del loro passaggio Fontana, Baj, Guttuso, oltre all'eccellente scrittore Piero Chiara, di cui è nota la serie dei piatti, curiosamente apparsi sulle copertine dei suoi libri.

Accanto ad altre tipologie di ceramiche d'arte, la tradizione iconografica del presepe ha ispirato molti artisti transitati da Cunardo. Da questa cospicua raccolta di esemplari legati al tema della natività viene mostrata una prestigiosa selezione. Una Natività essenziale ed abbozzata è quella di Carlo Fayer, aderente ad un'estetica primitiva e informale. Dall'attitudine materica, i presepi di Yasuo Sumi sono agglomerati paesaggistici, che sintetizzano in un gesto di plasmazione l'intera rappresentazione sacra. Infine, la Natività interpretata da Giorgio Robustelli è caratterizzata da una multiformità che spazia dal presepe-polittico al cosiddetto "Presepe Monumentale" ridotto all'essenza di teatro di figure di dimensioni medio-grandi.

La mostra documenta così il ruolo fondamentale di Fornaci Ibis e delle sue collezioni che assumono la rilevanza specifica in ambito ceramico di un'esperienza storica nel panorama nazionale ed internazionale.